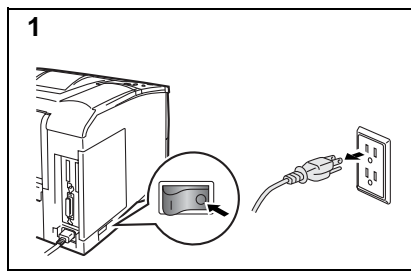
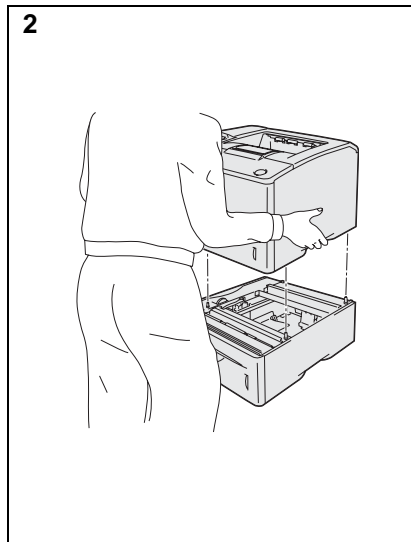


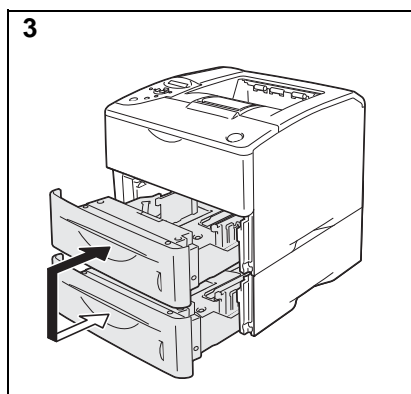
How to install the Lower tray unit	Die Installation der optionalen Papierzuführung	Comment installer le bac inférieur
De onderste papierbak installeren	Installazione del vassoio carta inferiore	Instalación de la unidad de bandeja inferior



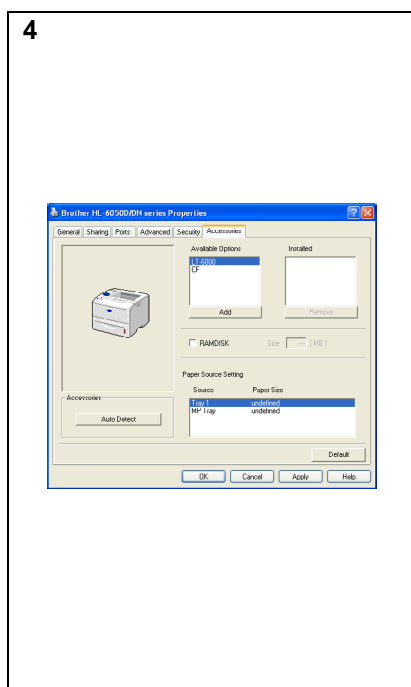
- Turn off the printer power switch, and remove all the cables from the machine.
 - Schalten Sie den Drucker aus und entfernen Sie sämtliche Kabel vom Gerät.
 - Eteignez l'imprimante à l'aide de son interrupteur et débranchez tous les câbles de l'appareil.
 - Zet de printer uit en koppel alle kabels van de machine los.
 - Spegnera la stampante e disinserire tutti i cavi dalla macchina.
 - Apague el interruptor de alimentación eléctrica de la impresora y retire todos los cables de la máquina.



- Lift the machine from the front by carefully gripping the recessed handles on the side of the machine and place it onto the lower tray unit, making sure that the alignment pins of the lower tray unit are inserted into the guide holes on the bottom of the machine.
 - Fassen Sie in die Griffmulden an den Seiten des Geräts und heben Sie das Gerät vorsichtig von vorne an und senken Sie es auf die optionale Papierzuführung ab. Dabei müssen die Stifte der optionalen Papierzuführung in die Führungslöcher unten am Drucker greifen.
 - Soulevez délicatement l'avant de l'appareil à l'aide des poignées encastrées sur le côté et déposez-le sur le bac inférieur, en vous assurant que les broches d'alignement du bac inférieur s'insèrent dans les orifices ménagés à cet effet en dessous de l'appareil.
 - Ga voor de machine staan, pak de handgrepen aan de zijkant van de machine stevig beet en til de machine voorzichtig op de onderste papierbak. Let er hierbij op dat de pinnen op de onderste papierbak in de gaten aan de onderzijde van de machine passen.
 - Sollevarre la macchina dalla parte anteriore afferrandola per le maniglie rientranti poste ai lati e posizionarla sul vassoio inferiore. Assicurarsi che i piedini di allineamento del vassoio inferiore vengano inseriti nei fori guida posti nella parte inferiore della macchina.
 - Levante la máquina por la parte delantera con cuidado ayudándose de los huecos para las manos en los laterales de la máquina y colóquela sobre la unidad de bandeja inferior, asegurándose de que las patillas de alineación de la unidad de bandeja inferior están insertadas en los orificios guía de la parte inferior de la máquina.



- Remove the paper tray from the lower tray option, and swap it with the tray already fitted in your machine. Reconnect all cables and switch on the printer.
 - Nehmen Sie die Papierkassette aus der optionalen Papierzuführung und tauschen Sie sie gegen die im Drucker befindliche Papierkassette aus. Schließen Sie alle Kabel wieder an und schalten Sie den Drucker ein.
 - Enlevez le bac à papier du bac inférieur en option et remplacez-le par le bac déjà installé dans votre appareil. Rebranchez tous les câbles et rallumez l'imprimante.
 - Verwijder de papierlade uit de optionele onderste bak en vervang deze door de lade die reeds in de machine was geplaatst. Sluit alle kabels weer aan en zet de printer aan.
 - Rimuovere il vassoio carta dal vassoio inferiore opzionale e invertirlo con il vassoio già installato nella stampante. Ricollegare tutti i cavi e accendere la stampante.
 - Retire la bandeja de papel de la bandeja inferior opcional e intercámbiela por la bandeja que ya está montada en la máquina. Vuelva a conectar todos los cables y encienda la impresora.



- Go to **Start > Settings > Printers**. Right click on your printer and choose **Properties**. Choose the **Accessories** tab and click **Autodetect**, once the lower tray has been detected then click **Apply**. (Under certain conditions the **Autodetect** function may be unavailable.)
 - Wählen Sie **Start > Einstellungen > Drucker**. Klicken Sie mit der rechten Maustaste auf Ihren Drucker und wählen Sie **Eigenschaften**. Wählen Sie die Registerkarte **Zubehör** und klicken Sie auf **Autom. Erfassen**. Wenn die optionale Papierzuführung erfasst wurde, klicken Sie auf **Übernehmen**. (Die Funktion **Autom. Erfassen** ist nicht immer verfügbar.)
 - Cliquez sur **Démarrer > Paramètres > Imprimantes**. Cliquez sur votre imprimante à l'aide du bouton droit de la souris puis sélectionnez **Propriétés**. Sélectionnez l'onglet **Accessoires** puis cliquez sur l'option **Auto détection**. Une fois le bac inférieur détecté, cliquez sur **Appliquer**. (La fonction **Auto détection** est seulement disponible sous certaines conditions.)
 - Ga naar **Start > Instellingen > Printers**. Klik met de rechtermuisknop op uw printer en kies **Eigenschappen**. Selecteer het tabblad **Accessoires** en klik op **Autom. waarnemen**. Nadat de onderste bak is waargenomen, klikt u op **Toepassen**. (Het kan zijn dat de functie **Autom. waarnemen** onder bepaalde omstandigheden niet werkt.)
 - Selezionare **Start > Impostazioni > Stampanti**. Fare clic con il pulsante destro del mouse sulla stampante e scegliere **Proprietà**. Scegliere la scheda **Accessori** e fare clic su **Rilevamento automatico**. Una volta rilevato il vassoio inferiore fare clic su **Applica**. (In certe condizioni la funzione **Rilevamento automatico** può non essere disponibile.)
 - Haga clic en **Inicio > Configuración > Impresoras**. Haga clic con el botón secundario del ratón y seleccione **Propiedades**. Seleccione la ficha **Accesorios** y haga clic en **Detectar automáticamente**; una vez se haya detectado la bandeja inferior, haga clic en **Aplicar**. (Bajo ciertas condiciones, la función **Detectar automáticamente** puede no estar disponible.)